



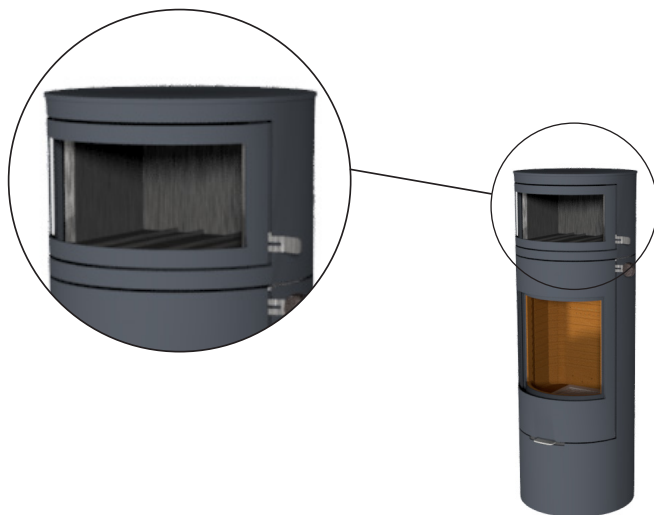
Viva L Baking Compartment

TILLÆGSMANUAL (DK)
ZUSÄTZLICHE ANLEITUNG (DE)
ADDITIONAL MANUAL (UK)
MANUEL ADDITIONNEL (FR)
TILLEGGSBOK (NO)
KOMPLETTERANDE MANUAL (SE)
LISÄOHJEKIRJA (FIN)
AANVULLENDE HANDLEIDING (NL)

RAIS
ART OF FIRE

attika
FEUERKULTUR

Félicitations pour votre nouveau produit RAIS/ATTIKA. Ce guide explique comment utiliser le Viva L avec compartiment de cuisson intégré.



TEMPÉRATURE

Suivez les instructions relatives à l'allumage et au chargement du bois dans le poêle, comme indiqué dans le manuel d'utilisation de Viva L.

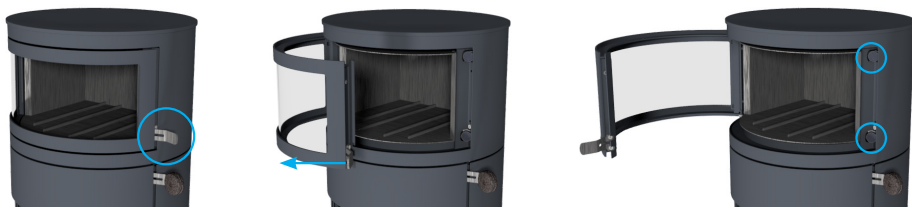
Au bout d'une heure, la température de la chambre de chauffe sera de 160 à 180°C et température de la plaque de base 260 à 300°C.

NOTE!

Le contact direct avec les aliments n'est pas autorisé dans le compartiment de cuisson. Par conséquent, n'utilisez que des ustensiles de cuisine acceptables pour un four normal, tels qu'une grille, une plaque à pâtisserie, une rôtissoire ou un ustensile similaire. Ces éléments ne sont pas fournis. Le compartiment de cuisson peut contenir des ustensiles de cuisine de 30x20 cm ou d'un diamètre de Ø30 cm.

PORTE

En tirant la poignée, la porte s'ouvre et est maintenue fermée par des aimants.



RETRAIT DE LA CHAMBRE DE CHAUFFE

When the oven is cold, the baking insert can be removed for cleaning. To remove it, use a flat hand on the top of the insert from the inside. First lift and then pull out the insert.



PLAQUE SUPÉRIEURE

En soulevant tout droit, vous pourrez retirer la plaque supérieure.





RAIS A/S
Industrivej 20
DK-9900 Frederikshavn
Denmark
www.rais.com



ATTIKA FEUER AG
Brunnmatt 16
CH-6330 Cham
Switzerland
www.attika.ch